

# SANTA FE





Više detalja

# Otvori za više

Okrenite novu stranicu s potpuno novim SANTA FE-om koji je savršeni spoj beskompromisne ljepote i magnetske privlačnosti i krenite u avanturu koja svako putovanje čini izuzetnim.

# Profinjen i robustan

Kompaktan i jedinstven s impresivnim bočnim profilom  
- zrači grubom snagom i profinjenom izradom.



# Eksterijer

Elegantno robustan iz svih kutova, potpuno novi SANTA FE ima uočljiva sjajna H-svjetla, koja daju jedinstveni izgled hrabro oblikovanom, ali besprijekornom tijelu.



H-svjetla (LED/Projekcijska) prednja svjetla



Aluminijski naplatci od 21 inča / Oštri blatobrani



Skrivena pomoćna ručka / Četvrtina stakla



LED stražnja kombinirana svjetla



Krovni nosač tipa mosta / dvostruki krovni otvor

Podignite do kraja široka vrata prtljažnika kako biste spojili unutrašnji i vanjski dio i donijeli nove horizonte svojoj svakodnevici.



Široka vrata prtljažnika (električno otvaranje)



# Interijer

Dizajniran s ciljem dobivanja umirujućeg i opuštenog ambijenta, dobro uravnotežen interijer omogućava iznimnu udobnost.



Prednje sjedalo s funkcijom za opuštanje i naslonom za noge



Ambijentalna unutrašnja rasvjeta  
Nappa kožno sjedalo



Panoramski zakrivljeni zaslon 12,3 inča (klaster) + 12,3 inča (AVNT)

Potpuno novi SANTA FE nudi širok izbor sjedala  
- omogućava udobnost vožnje čak i kad niste na prednjim sjedalima.



6 sjedala



5 sjedala



6 sjedala



7 sjedala



2nd-row Fold-and-Dive



Kapetansko sjedalo s električnim nagibom u 2. redu (6 sjedala)  
Ulazak jednim dodirom



# Pogodnost

Različiti prostori za pohranu pomno su osmišljeni kako bi vaše putovanje odveli na višu razinu.



Bilateralna multi-konzola



Prednja gornja ladica  
Prostor za pohranu ispod središnje konzole



Dvostruki bežični punjač  
Stražnja donja ladica

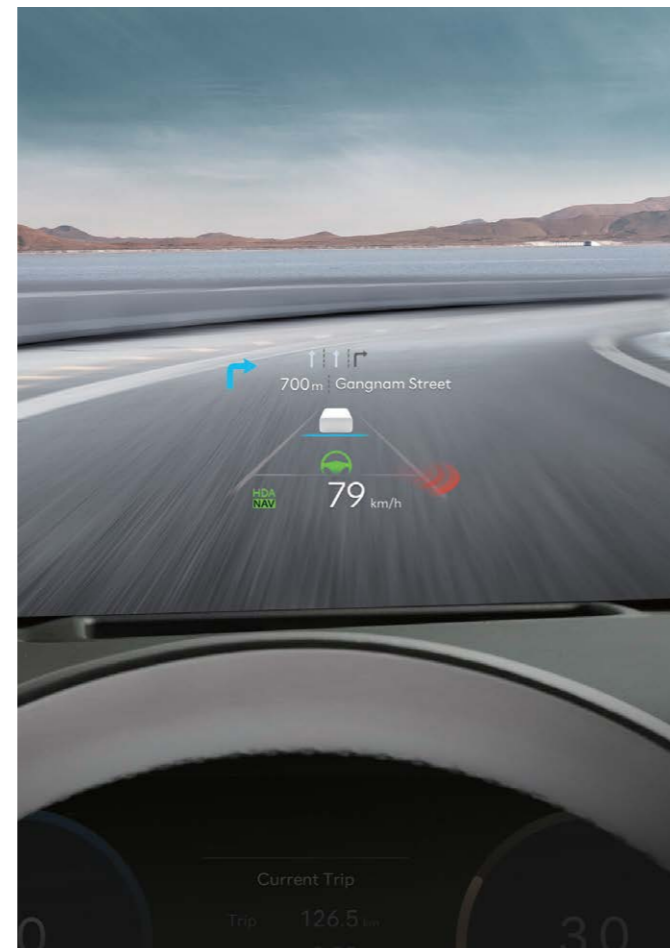


Višestruka ladica za UV-C sterilizaciju

Idealno postavljena vrhunska tehnologija obogatit će kvaliteto vaših vožnji.



Digitalno središnje ogledalo (retrovizor s punim zaslonom)



12-inčni Head-up zaslon (HUD)



BOSE Premium ozvučenje  
Digitalni ključ 2



Automatsko podešavanje temperature (Dual)

# Performanse

Mogućnosti HTRAC pogona na sve kotače, u kombinaciji s načinima upravljanja za više terena, daju vam apsolutno samopouzdanje na cesti.

**Smartstream Gasoline  
2.5 GDI motor** 194 Maksimalna snaga  
PS/6100 o/min 25,1 Maksimalni zakretni moment  
kgf-m/4000 o/min

281 Maksimalna snaga  
PS/5800 o/min 43,0 Maksimalni zakretni moment  
kgf-m/1,700-4,000 o/min



## 4WD HTRAC

SANTA FE AWD pruža optimalne vozne performanse aktivnom raspodjelom pogonske sile na prednje i stražnje kotače u ovisnosti različitim uvjetima i situacijama u tijeku vožnje.

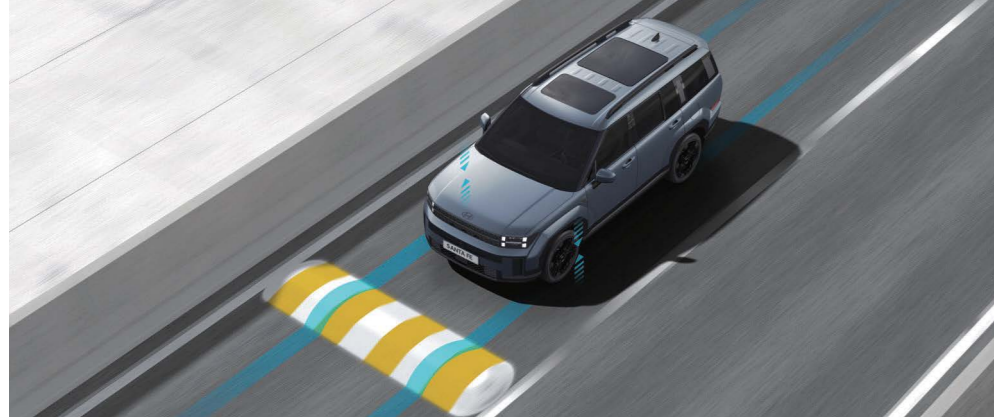


Način vožnje / Teren (automatski, blato, pijesak, snijeg)

# Hybrid / Plug-in Hybrid

Uživajte u još ugodnijoj vožnji i pouzdanoj responzivnosti uz potpuno nova hibridna i plug-in hibridna rješenja za SANTA FE.

## e-Comfort Drive



Prilikom prolaska po neravninama, hibridna tehnologija upravlja motorom kako bi smanjila podrhtavanje vozila i omogućila ugodniju vožnju na neravnoj cesti.

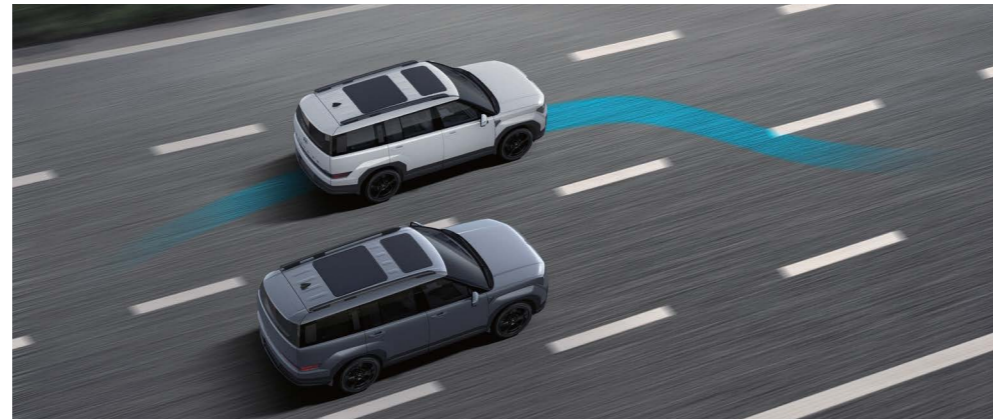


Pri ubrzanju, hibridni sustav kontrolira kretanje vozila tako da vozač doživljava manje podrhtavanja i više linearnog ubrzanja.

## e-Dynamic Drive



Kada se vozilo približi zavoju, hibridni sustav regulira kretanje vozila kako bi izvršio vektoriranje okretnog momenta dok istovremeno održava idealnu razinu prijanjanja gume za dinamičko upravljanje.



Tijekom ubrzanja pri pretjecanju, ova funkcija pruža brz odgovor na ubrzanje i poboljšane performanse okretnog momenta.

**Smartstream Gasoline  
1.6 T-GDI hibridni motor**

Motor

160

Maksimalna snaga  
PS/5,500 o/min

27.0

Maksimalni okretni moment  
kgf-m/1,500~3,500 o/min

Električni motor

47.7

Maksimalna snaga  
KW

264

Maksimalni okretni moment  
Nm

**Smartstream Gasoline  
1.6 T-GDI Plug-in hibridni motor**

Motor

160

Maksimalna snaga  
PS/5,500 o/min

27.0

Maksimalni okretni moment  
kgf-m/1,500~3,500 o/min

Električni motor

72.0

Maksimalna snaga  
KW

304

Maksimalni okretni moment  
Nm



**Hibridni model (Calligraphy)**



**Ručice za mijenjanje stupnjeva prijenosa - regenerativno kočenje  
Plug-in Hybrid priključak za punjenje**

\* Motor i specifikacije motora mogu se razlikovati ovisno o regionalnim propisima. Obratite se svom lokalnom prodajnom zastupniku.

# Sigurnost

Najnovija rješenja vezana za sigurnost u vožnji će vašu obitelj držati na sigurnom kako u svakodnevnim tako i u neočekivanim scenarijima.



10 zračnih jastuka



Monitor mrtvog kuta (BVM)  
Napredno upozorenje za putnike na stražnjim sjedalima (Advanced ROA)



Sustav podrhtavanja upravljača



360°sustav kamera za nadzor vozila (SVM)

# Hyundai SmartSense



Više detalja



## Pomoć pri izbjegavanju sudara srijeda 2 (FCA 2)

Forward Collision-Avoidance Assist 2 (FCA 2) prati što se događa oko vozila i upozorava vas ako postoji opasnost od sudara. Nakon upozorenja, automatski pomaže pri kočenju u nuždi ako se poveća opasnost od sudara – bilo s nadolazećim automobilom ili motornim vozilima pri skretanju ulijevo na raskrižju, s nadolazećim vozilom s lijeve ili desne strane ili tijekom vožnje prometnom trakom. Automatski pomaže pri izbjegavanju upravljanja ako postoji opasnost od sudara s nadolazećim/prethodnim vozilom ili motornim vozilom u susjednoj traci - tijekom mijenjanja trake upozorava na automobile/motorna vozila/pješake/bicikliste koji su djelomično na planiranoj putanji vozila tijekom vožnje ili ako postoji automobil/motorno vozilo iza ili bočno prilikom mijenjanja trake.

\* Napredni sustavi pomoći vozaču (ADAS) dizajnirani su da služe kao podrška vozaču pri upravljanju vozilom, dok vozači moraju voziti s oprezom u svakom trenutku.

\* Funkcije možda neće raditi ovisno o okruženju i uvjetima vožnje. Pojednosti potražite u priručniku s uputama.

26 \* Stvarne specifikacije mogu varirati ovisno o opremi, pogonskom sklopu i odabranim specifikacijama.



## Pomoć pri slijeđenju trake 2 (LFA 2)

Lane Following Assist 2 (LFA 2) pomaže centrirati vozilo u traku. Učinkovitost upravljanja je poboljšana, a metoda upravljanja aktivatorom upravljača promijenjena je iz kontrole zakretnog momenta u kontrolu kuta upravljanja. Također, dodatnom primjenom izravnog Hands-On Detection (HOD) senzora na postojeću metodu prepoznavanja senzora zakretnog momenta, poboljšana je izvedba utvrđivanja drži li vozač upravljač.



## Pomoć pri izbjegavanju sudara pri parkiranju (PCA)

Reverse Parking Collision Avoidance Assist (PCA) daje upozorenje ako postoji opasnost od sudara s objektom straga tijekom vožnje unatrag. Nakon upozorenja, ako se rizik od sudara poveća, automatski pomaže pri hitnom kočenju.

\* Napredni sustavi pomoći vozaču (ADAS) dizajnirani su da služe kao podrška vozaču pri upravljanju vozilom, dok vozači moraju voziti s oprezom u svakom trenutku.

\* Funkcije možda neće raditi ovisno o okruženju i uvjetima vožnje. Pojednosti potražite u priručniku s uputama.

\* Stvarne specifikacije mogu se razlikovati ovisno o opremi, pogonskom sklopu i odabranim specifikacijama.



## Pomoć za duga svjetla (HBA)

High Beam Assist (HBA) detektira osvjetljenje okoline, poput svjetala nadolazećeg vozila ili vozila ispred, i automatski prilagođava duga svjetla.



Više detalja



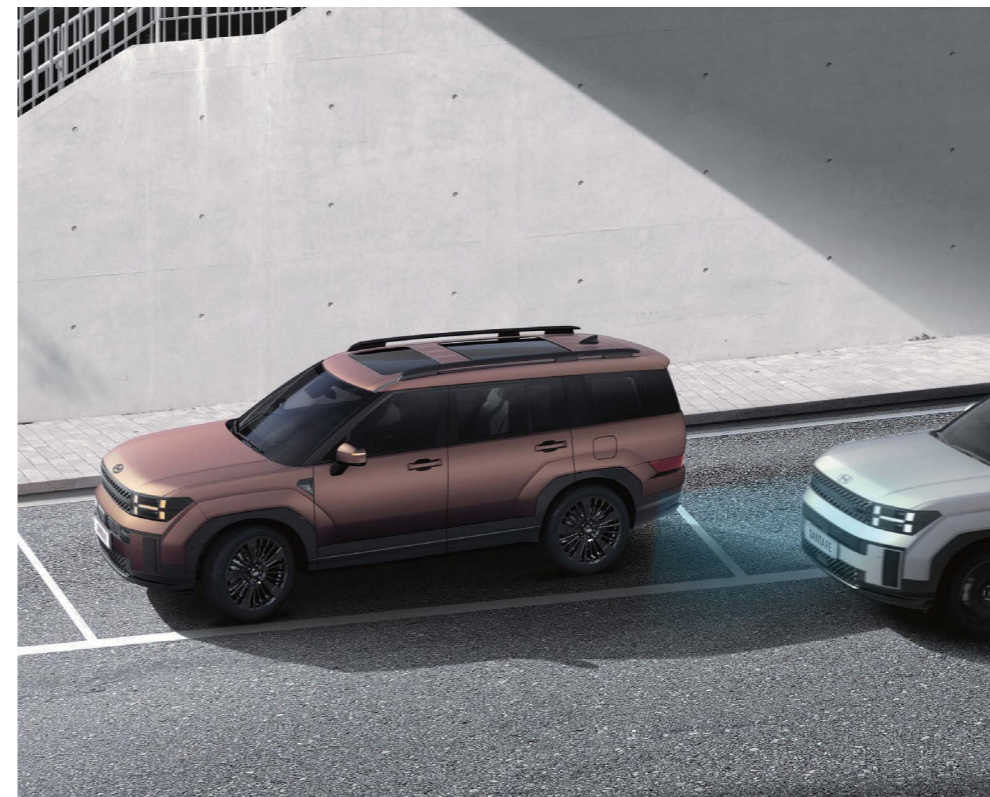
#### Pametni tempomat (SCC)

Smart Cruise Control (SCC) pomaže u održavanju udaljenosti od prednjeg vozila i vožnji brzinom koju je odredio vozač. Automatski se zaustavlja kada se prednje vozilo zaustavi i automatski se pokreće kada prednje vozilo krene unutar kratkog vremena. Kada je SCC aktiviran, vozilo vozi automatski, odražavajući naučeni stil vožnje. Kada je SCC neaktivan (Isključeno/Stanje pripravnosti), on uči stil vožnje vozača (udaljenost između vozila, ubrzanje i brzina reakcije).



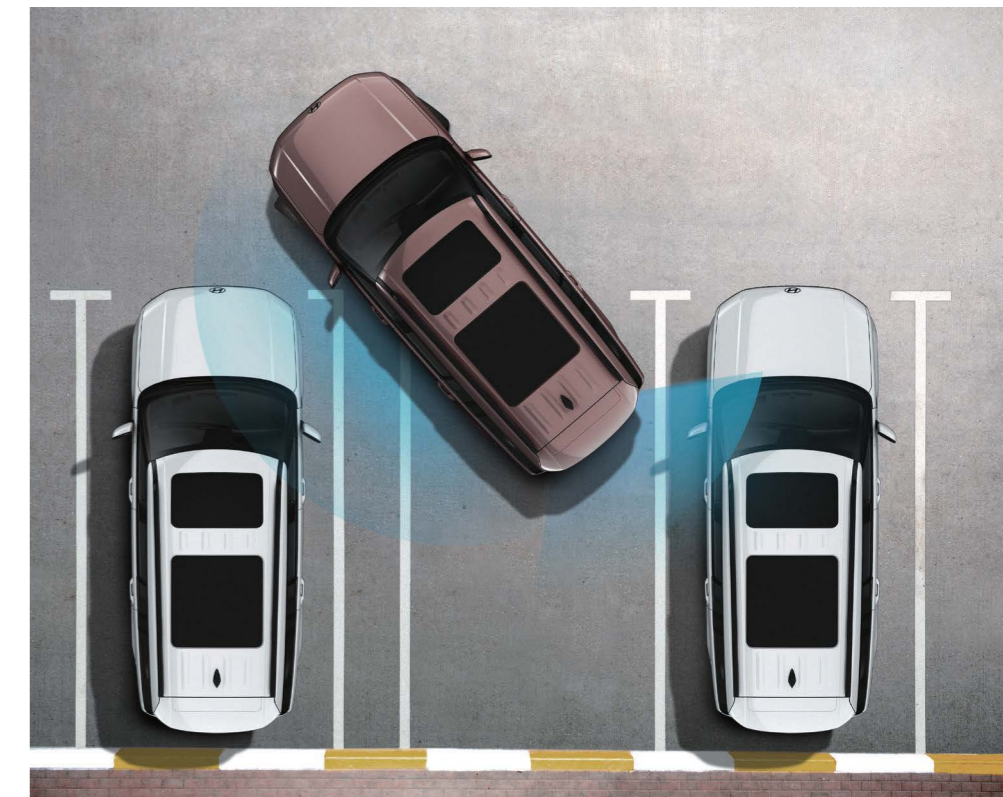
#### Sustav daljinskog pametnog upravljanja (RSPA)

Remote Smart Parking Assist (RSPA) pomaže u daljinskom parkiranju ili napuštanju parkirnog mjesta. Automatski pomaže pri upravljanju, ubrzavanju, usporavanju i mijenjanju brzina pomoću senzora vozila. Automatski pomaže pri kočenju kada se otkrije objekt na putu vozila. Vozač može izvesti 'Daljinski rad' pomoću pametnog ključa kada je vozač izvan vozila.



#### Pomoć pri izbjegavanju sudara u mrtvom kutu (BCA)

Blind-Spot Collision-Avoidance Assist (BCA) upozorava vas ako postoji opasnost od sudara sa stražnjim bočnim vozilom u mrtvom kutu dok mijenjate trake. Prilikom napuštanja mjesta za paralelno parkiranje prema naprijed, ako postoji opasnost od sudara s vozilom koje se približava straga, automatski pomaže pri hitnom kočenju.



#### Upozorenje na udaljenost parkiranja naprijed/bočno/nazad (PDW)

Forward/Side/Reverse Parking Distance Warning (PDW) upozorava na sudare s objektima oko vozila pri malim brzinama.

\* Napredni sustavi pomoći vozaču (ADAS) dizajnirani su da služe kao podrška vozaču pri upravljanju vozilom, dok vozači moraju voziti s oprezom u svakom trenutku.

\* Funkcije možda neće raditi ovisno o okruženju i uvjetima vožnje. Pojednosti potražite u priručniku s uputama.

\* Stvarne specifikacije mogu varirati ovisno o opremi, pogonskom sklopu i odabranim specifikacijama.

\* Napredni sustavi pomoći vozaču (ADAS) dizajnirani su da služe kao podrška vozaču pri upravljanju vozilom, dok vozači moraju voziti s oprezom u svakom trenutku.

\* Funkcije možda neće raditi ovisno o okruženju i uvjetima vožnje. Pojednosti potražite u priručniku s uputama.

\* Stvarne specifikacije mogu se razlikovati ovisno o opremi, pogonskom sklopu i odabranim specifikacijama.

# Značajke



Aluminijski naplatci od 18 inča (Standard)



Aluminijski naplatci od 18 inča (Hybrid)



Aluminijski naplatci od 20 inča (opcija)



Aluminijski naplatci od 20 inča (Hybrid / Plug-in Hybrid Calligraphy)



Aluminijski naplatci od 23 inča (Calligraphy)



Standard



Calligraphy



Full LED glavna svjetla (MFR tip)



Hladnjak i usisna rešetka



Crna obloga



Krovni nosač tipa mosta / dvostruki krovni otvor



Pametna električna vrata prtljažnika (podesiva po visini)



LCD klaster u boji od 4,2 inča



Bežični punjač za pametni telefon (jedan)



Elektronička parkirna kočnica (EPB)



Integrirano memorijsko sjedalo



Otvor za zrak u 3. redu



Full LED prednja svjetla (Projection Type)



Hladnjak i usisna rešetka (Calligraphy)



Crna obloga visokog sjaja (Calligraphy)



Pomoćna ručka skrivenog tipa (Calligraphy)



Crni eloksirani amblem (H-logotip / natpis)



LCD klaster u boji od 12,3 inča



Prednja grijana i ventilirana sjedala



Column-type Shift by Wire (SBW)



Uređaj za ulazak na suvozačevo sjedalo

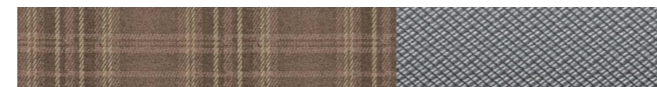
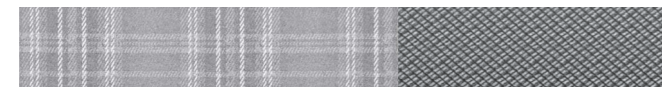
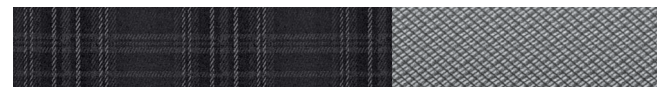


2. red ručne zavjese za vrata



# Boje interijera

## Standard



Crna jednobojna tkanina / Detalji od metalnog uzorka

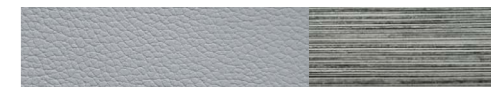
Supersonic siva tkanina / Detalji od metalnog uzorka

Pecan smeđa tkanina / Detalji od metalnog uzorka

## Tablica kombinacija boja

Trim												
	Interijer	Eksterijer	Creamy white pearl (WW2)	Typhoon silver metallic (T2X)	Cyber sage pearl (RS2)	Ocado green pearl (RN2)	Pebble blue pearl (PB2)	Terracotta orange solid (ZGE)	Magnetic gray metallic (M2F)	Abyss black pearl (A2B)	Creamy white matte (WWM)	Earthy brass metallic matte (YBM)
Standard	Crna jednobojna tkanina		●	●	●	●	●	●	●	●	●	●
	Supersonic siva tkanina		●	●	●	●	●	●	●	●	●	●
	Pecan smeđa tkanina		●	●	●	-	-	●	●	●	●	●
Opcija	Crna jednobojna koža		●	●	●	●	●	●	●	●	●	●
	Supersonic siva koža		●	●	●	●	●	●	●	●	●	●
	Pecan smeđa koža		●	●	●	-	-	●	●	●	●	●
Calligraphy	Crna jednobojna Nappa koža		●	●	●	●	●	●	●	●	●	●
	Pecan smeđa Nappa koža		●	●	●	-	-	●	●	●	●	●
	Forest zelena nappa koža		●	●	●	●	-	●	●	●	●	●

## Opcija



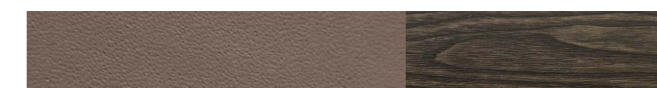
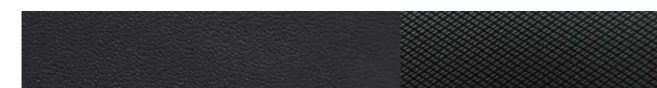
Crna monotona koža / Charcoal detalji boje crnog hrasta

Supersonic siva koža / Ash detalji boje pepeljasto sivog hrasta

Pecan smeđa koža / Natural serenity detalji boje hrasta

Forest zelena koža / Detalji od uzorka pruga boje eukaliptusa

## Calligraphy



Crna jednobojna Nappa koža / Black ink detalji crne metalne boje

Pecan smeđa Nappa koža / Natural serenity detalji boje hrasta

Forest zelena Nappa koža / Detalji od uzorka pruga boje eukaliptusa

# Boje eksterijera

## Biserne / Metalik / Jednobojne boje



## Mat boje



# Specifikacije

Klasifikacija		Smartstream G2.5 GDi	Smartstream G2.5 T-GDi	Smartstream G1.6 T-GDi HEV	Smartstream G1.6 T-GDi PHEV
Motor	Tip	2.5 GDi	2.5 Turbo GDi	1.6 T-GDi Hybrid	1.6 T-GDi Plug-in Hybrid
	Zapremina (cc)	2.497	2.497	1.598	1.598
	Maks. snaga (PS / o/min)	194 / 6.100	281 / 5.800	160 / 5.500	160 / 5.500
	Maks. zakretni moment (kgf-m / o/min)	25,1 / 4.000	43,0 / 1.700-4.000	27,0 / 1.500-3.500	27,0 / 1.500-3.500
Motor	Maks. snaga (kW)	-	-	47,7	72,0
	Maks. zakretni moment (Nm)	-	-	264	304
Suspenzija					
Prednja		McPherson tip amortizera			
Stražnja		Multi-Link tip			
Gume					
		235/60R18, 255/45R20, 245/45R21	235/60R18, 255/45R20, 245/45R21	235/60R18, 255/45R20	255/45R20
Dimenzije					
Prostor za glavu (mm)	1. red (s krovnim otvorom) / 2. red (s krovnim otvorom) / 3. red	1.045 (1.020) / 1.030 (1.007) / 958			
Prostor za noge (mm)	1. red / 2. red (Hybrid) / 3. red	1.052 / 1.075 (1.055) / 761			
Prostor za ramena (mm)	1. red / 2. red / 3. red	1.511 / 1.475 / 1.360			

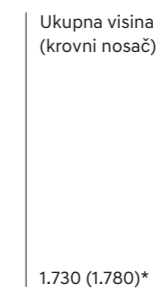
- Gore navedene vrijednosti rezultat su internog testiranja i podložne su promjenama nakon validacije.
- Dio opreme koja se nalazi opisana u ovom katalogu ne isporučuje se kao standardna oprema i dostupna je uz nadoplatu.
- Hyundai Motor Company zadržava pravo izmjene specifikacija i opreme bez prethodne najave.
- Uzorci boja mogu neznatno odstupati od stvarnih boja zbog ograničenja u procesa proizvodnje.
- Obratite se svom prodajnom zastupniku za sve informacije i dostupnost boja i dodataka.



Gazište kotača (kotač od 21 inča)\* 1.643  
Ukupna širina 1.900



Međuosovinski razmak 2.815  
Ukupna duljina 4.830



Ukupna visina (krovni nosač) 1.730 (1.780)\*



Gazište kotača (kotač od 21 inča)\* 1.653

Jedinica: mm \* Gaz kotača • Kotač od 18 inča (prednji/stražnji): 1.646/1.656 • Kotač od 20 inča (prednji/stražnji) : 1.637/1.647  
\* Standardna ukupna visina (krovni nosač): 1.720 (1.770)

Žig distributera

**Hyundai Hrvatska d.o.o.**

Ljubljanska avenija 4C, 10 090 Zagreb

hyundai.hr

Autorska prava © 2024 Hyundai Motor Company. Sva prava pridržana.